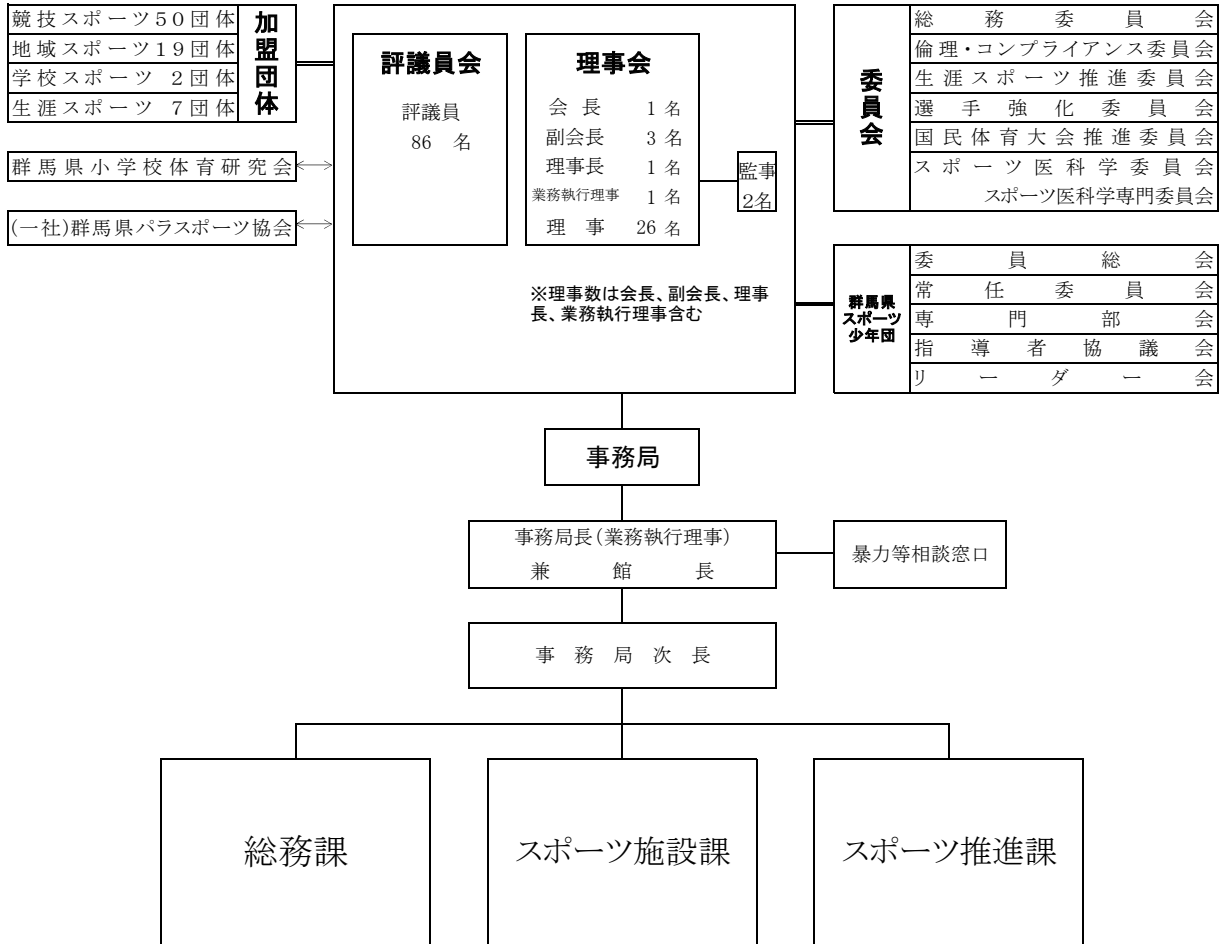


公益財団法人群馬県スポーツ協会組織図

令和5年6月22日現在



区分	プロパー職員	常勤役員	専門員	年度雇用職員	計
事務局長		1			1
次長	1				1
総務課	4			3	7
スポーツ施設課	6		1	22	29
総合スポーツセンター	(4)		(1)	(17)	(22)
伊香保リンク	(2)			(5)	(7)
スポーツ推進課	8		1	3	12
合計	19	1	2	28	50